

СОГЛАСОВАНО


УТВЕРЖДАЮ



Глава администрации
Малодербетовского РМО РК


Лиджиев С.Н.

Директор МКОУ
«Плодовитенская СОШ»


Джалкуева Е.К.

СОГЛАСОВАНО

СОГЛАСОВАНО

Начальник Управления образования,
культуры, спорта и молодежной
политики администрации МРМО РК


Ильджиева М.Б.

ВРИО начальника ОГИБДД
МО МВД «Малодербетовский»
старший лейтенант полиции


Чурюмов С.А.

**Паспорт
дорожной безопасности
МКОУ «Плодовитенская СОШ»
Малодербетовского РМО РК**

2022 г.

ОГЛАВЛЕНИЕ

- I. Общие сведения об образовательной организации
- II. План-схемы образовательной организации МКОУ «Плодовитенская СОШ» Малодербетовского РМО РК
 1. Район расположения образовательной организации, пути движения транспортных средств и детей (обучающихся).
 2. Организация дорожного движения в непосредственной близости от образовательной организации с размещением соответствующих технических средств организации дорожного движения, маршруты движения детей и расположение парковочных мест.
 3. Маршруты движения организованных групп детей от образовательной организации к стадиону, парку или спортивно-оздоровительному комплексу.
 4. Пути движения транспортных средств к местам разгрузки/погрузки и рекомендуемые безопасные пути передвижения детей по территории образовательной организации.
- III. Информация об обеспечении безопасности перевозок детей специальным транспортным средством (автобусом) МКОУ «Плодовитенская СОШ» Малодербетовского РМО РК.
 - Общие сведения
 - Схема маршрута движения школьного автобуса
 - Схема расположения мест посадки/высадки детей школьного автобуса
- IV. Приложения.
 - Фото автобуса

I. Общие сведения:

Тип образовательной организации:

Муниципальное казенное общеобразовательное учреждение «Плодовитенская средняя общеобразовательная школа» Малодербетовского районного муниципального образования Республики Калмыкия (МКОУ ПСОШ МРМО РК)

Юридический адрес:

359422, Республика Калмыкия, Малодербетовский район, с. Плодовитое, улица А.Хадыкина,18

Фактический адрес:

359422, Республика Калмыкия, Малодербетовский район, с. Плодовитое, улица А.Хадыкина,18

Руководитель ОУ:

Директор МКОУ ПСОШ МРМО РК: Джалкуева Елена Каюмовна
телефон: +7 (84734)62-006

Ответственный работник муниципального органа образования, должность:

Начальник Управления образования: Ильджиева Марта Бамбаевна
телефон: +7 (84734) 91-751

Ответственный от Госавтоинспекции, должность:

Вр.и.о. начальника ОГИБДД МО МВД «Малодербетовский»: Чурюмов
Станислав Александрович
телефон: _____

Ответственный работник за мероприятия по профилактике детского дорожного травматизма, должность:

Заместитель директора по воспитательной работе Дадонova Татьяна
Николаевна
телефон: +7 (84734)62-006

Количество обучающихся: 33 человека

Время занятий в ОУ: 8 ч.30 мин.– 17 ч.00 мин.

Наличие уголка по БДД: есть

Наличие класса по БДД: нет

Наличие автогородка (площадки) по БДД: нет

Наличие автобуса в МКОУ ПСОШ МРМО РК: да

Телефоны оперативных служб: МЧС - 010 или 91-101

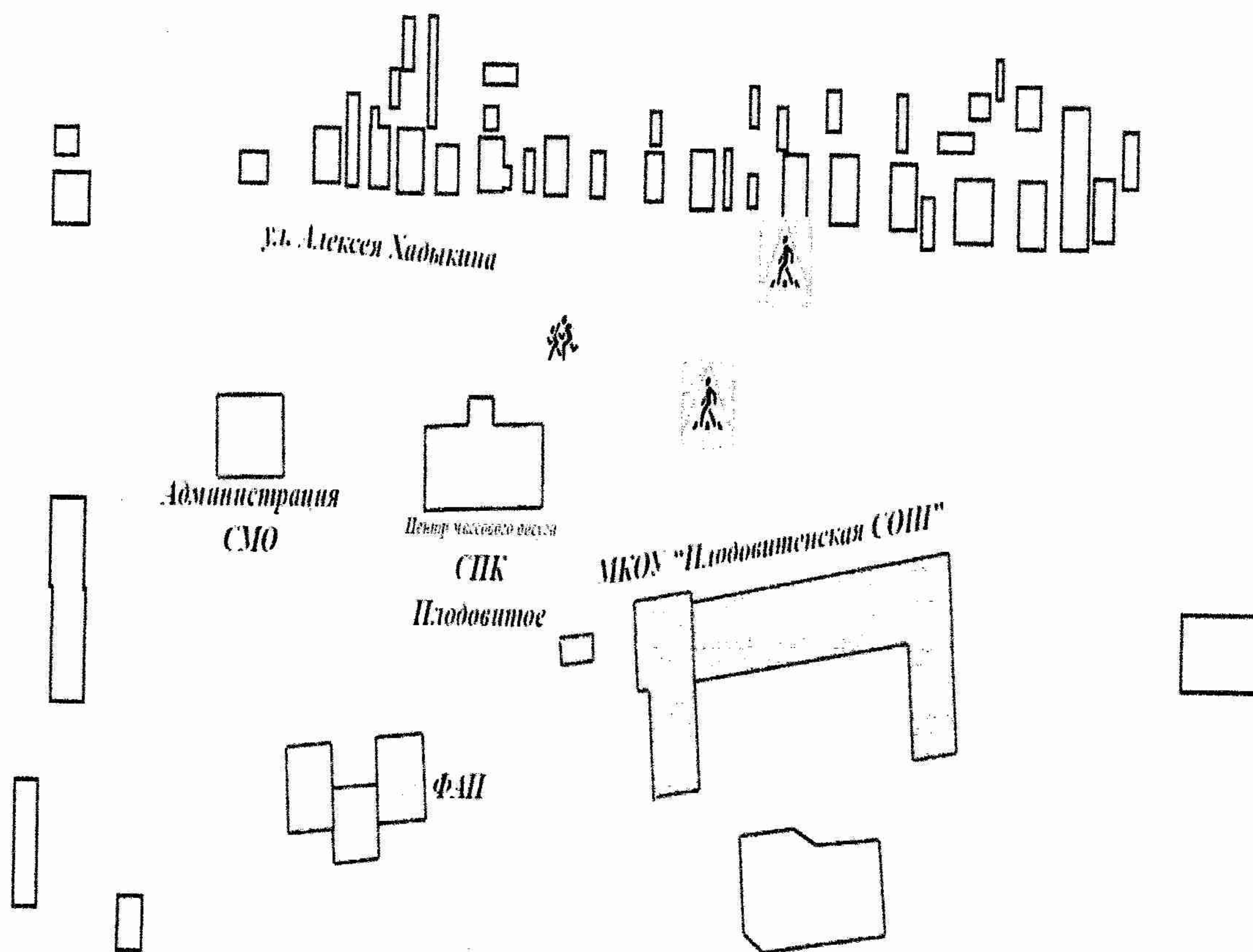
Полиция - 02 или 91-102

Скорая помощь - 03 или 91-103

Единая служба - 112

II. План-схема МКОУ «Плодовитенская СОШ» Малодербетовского РМО РК

1. Район расположения образовательной организации, пути движения транспортного средства и детей (обучающихся)



Осторожно дети



Пешеходный переход

Рекомендации к составлению план-схемы района расположения образовательной организации

1. Район расположения образовательной организации определяется группой жилых домов, зданий и улично-дорожной сетью с учетом остановок общественного транспорта (выходов из станций метро), центром которого является непосредственно образовательная организация;

2. Территория, указанная на схеме, включает:

- образовательную организацию;
- стадион вне территории образовательной организации, на котором могут проводиться занятия по физической культуре;
- парк, в котором могут проводиться занятия с детьми на открытом воздухе;
- спортивно-оздоровительный комплекс;
- жилые дома, в которых проживает большая часть детей данной образовательной организации;
- автомобильные дороги и тротуары.

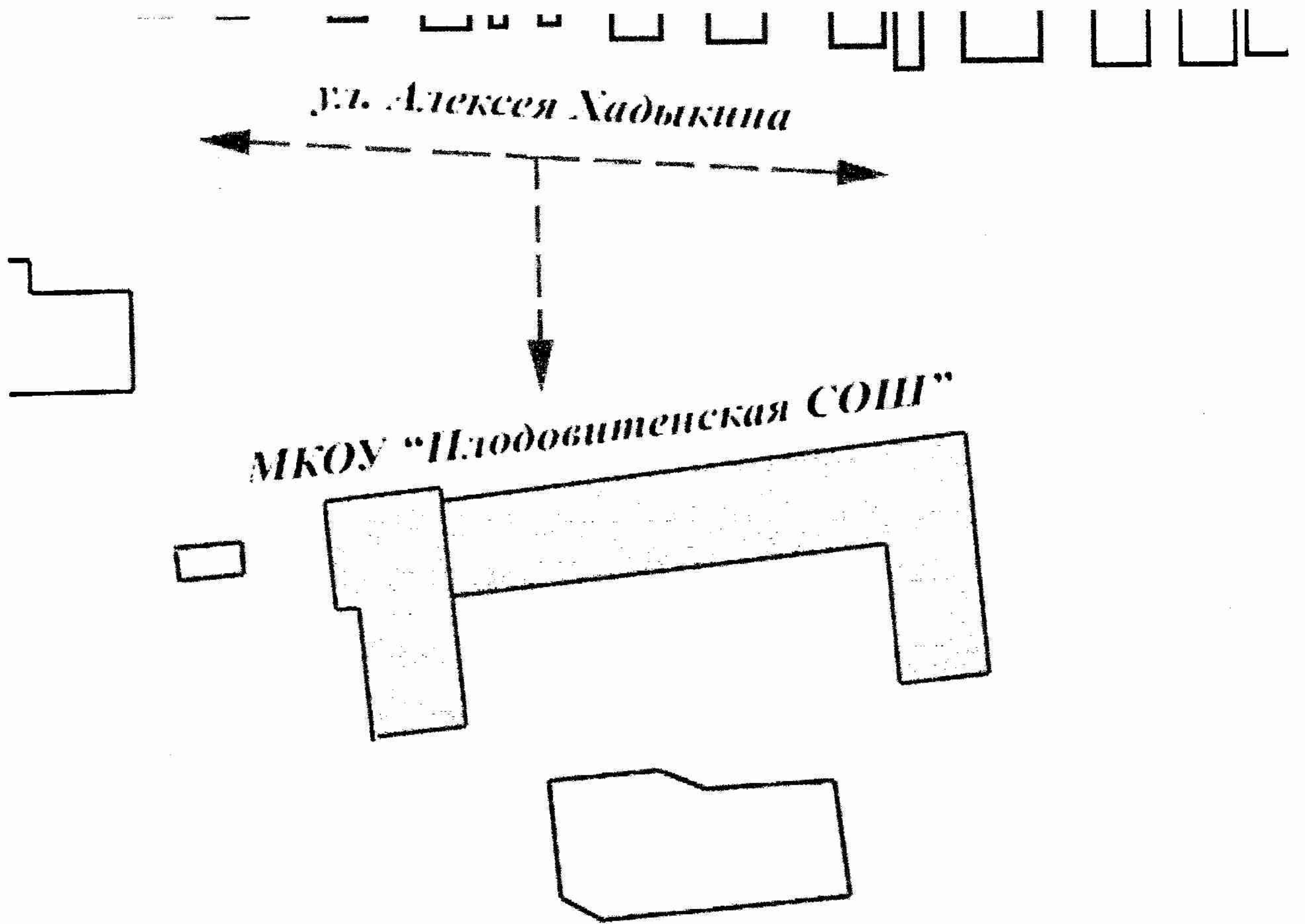
3. На схеме обозначены:

- расположение жилых домов, зданий и сооружений;
- сеть автомобильных дорог;
- пути движения транспортных средств;
- пути движения детей в/из образовательную организацию;
- опасные участки (места несанкционированных переходов на подходах к образовательной организации, места имевших место случаев дорожно-транспортных происшествий с участием детей-пешеходов и детей-велосипедистов);
- уличные (наземные – регулируемые / нерегулируемые) и внеуличные (надземные и подземные) пешеходные переходы;
- названия улиц и нумерация домов.

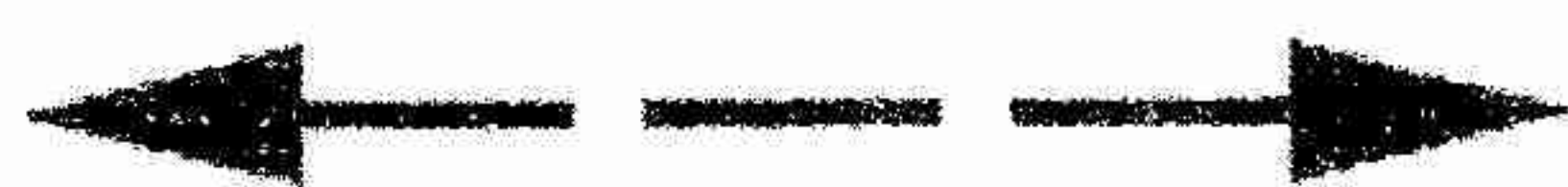
Схема необходима для общего представления о районе расположения образовательной организации. На схеме обозначены наиболее частые пути движения детей от дома (от отдаленных остановок маршрутных транспортных средств) к образовательной организации и обратно.

При исследовании маршрутов движения детей необходимо уделить особое внимание опасным зонам, где дети пересекают проезжие части дорог не по пешеходному переходу.

2. Организация дорожного движения в непосредственной близости от образовательной организации с размещением соответствующих технических средств организации дорожного движения, маршруты движения детей и расположение парковочных мест



Ограждение ОУ



Движение детей

Рекомендации к составлению схемы организации дорожного движения в непосредственной близости от образовательной организации

1.

Схема организации дорожного движения ограничена автомобильными дорогами, находящимися в непосредственной близости от образовательной организации.

2.

На схеме обозначаются:

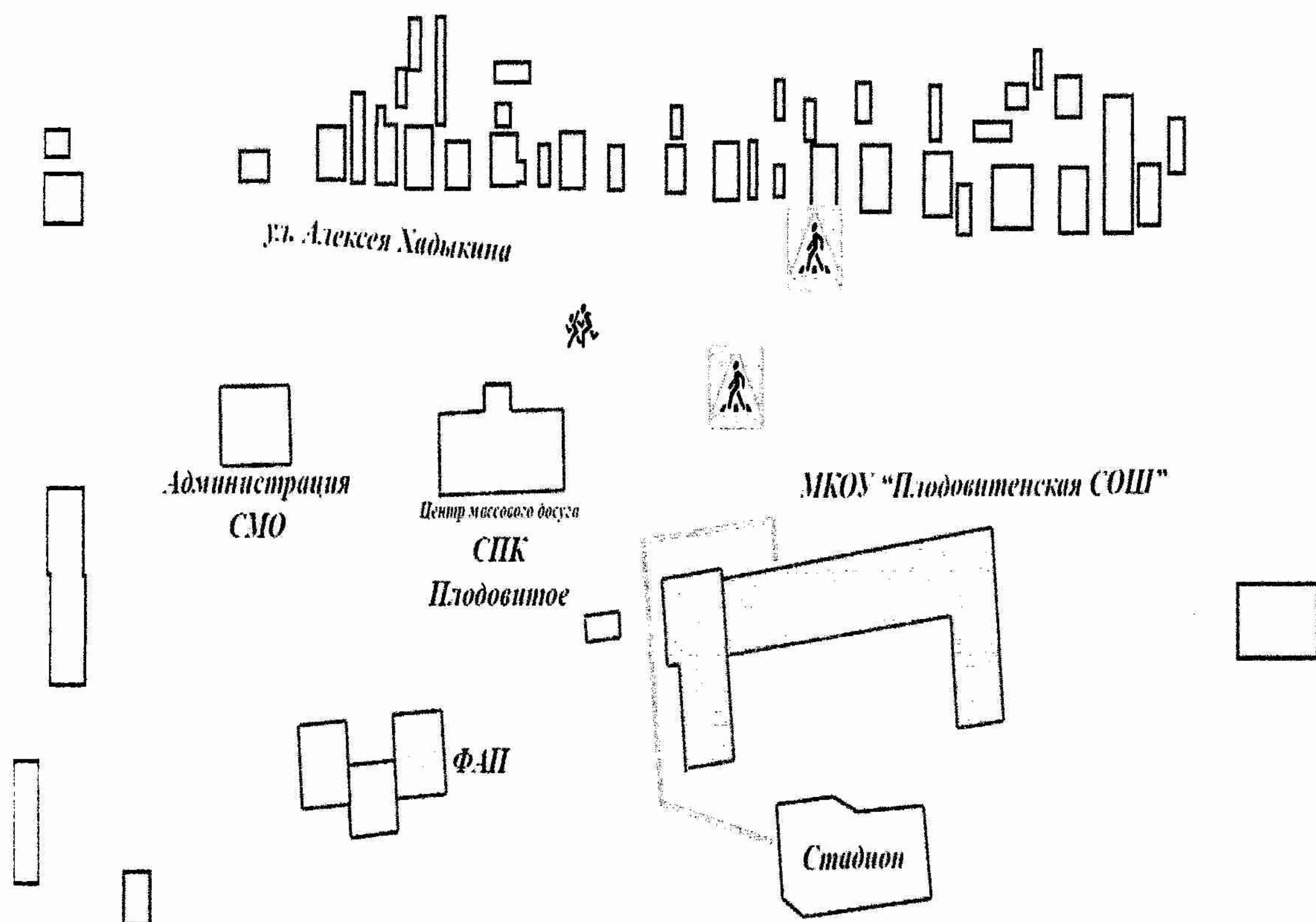
- здание образовательной организации с указанием территории, принадлежащей непосредственно образовательной организации (при наличии указать ограждение территории);
- автомобильные дороги и тротуары;
- уличные (наземные – регулируемые/нерегулируемые) и внеуличные (надземные/подземные) пешеходные переходы на подходах к образовательной организации;
- дислокация существующих дорожных знаков и дорожной разметки;
- другие технические средства организации дорожного движения;
- направление движения транспортных средств по проезжей части;
- направление безопасного маршрута движения детей.

3. На схеме указано расположение остановок маршрутных транспортных средств и безопасные маршруты движения детей от остановочного пункта к образовательной организации и обратно;

4. При наличии стоянки (парковочных мест) около образовательной организации, указывается место расположение и безопасные маршруты движения детей от парковочных мест к образовательной организации и обратно.

К схеме (в случае необходимости) должен быть приложен план мероприятий по приведению существующей организации дорожного движения к организации дорожного движения, соответствующей нормативным техническим документам, действующим в области дорожного движения, по окончании реализации которого готовится новая схема.

3. Маршруты движения организованных групп детей от образовательной организации к стадиону, парку или спортивно-оздоровительному комплексу



Осторожно дети



Пешеходный переход

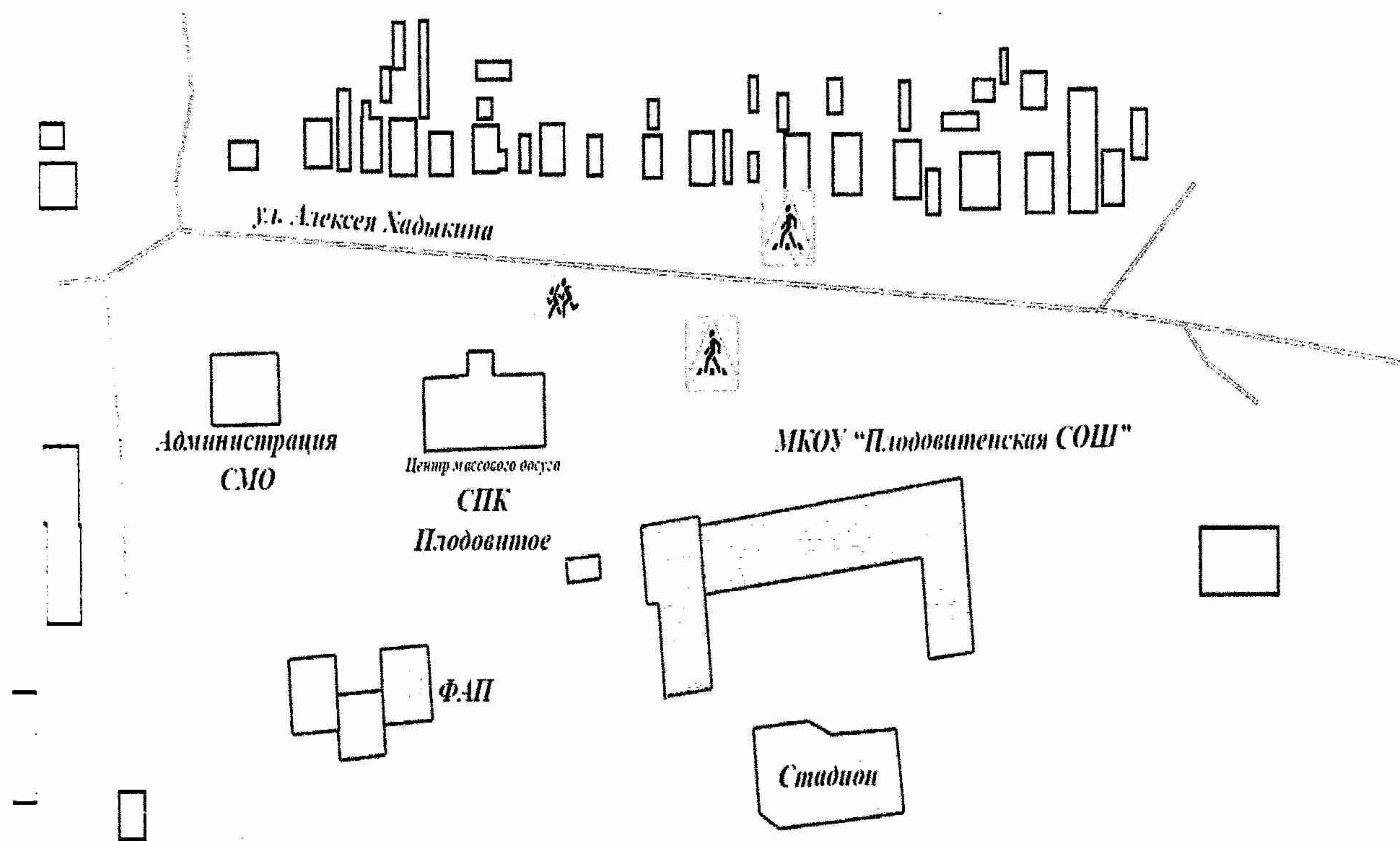
Движение детей

Рекомендации к составлению схемы маршрутов движения организованных групп детей от образовательной организации к стадиону, парку или спортивно-оздоровительному комплексу

На схеме района расположения образовательной организации указываются безопасные маршруты движения детей от образовательной организации к стадиону, парку или спортивно-оздоровительному комплексу и обратно.

Эти схемы должны использоваться преподавательским составом при организации движения групп детей к местам проведения занятий вне территории образовательной организации.

4. Пути движения транспортных средств к местам разгрузки/погрузки и рекомендуемые безопасные пути передвижения детей по территории образовательной организации.



Осторожно дети



Пешеходный переход

Движение транспортных средств

III. Информация об обеспечении безопасности перевозок детей специальным транспортным средством (автобусом) МКОУ «Плодовитенская СОШ» Малодербетовского РМО РК (при наличии автобуса)

1. Общие сведения

Марка: ГАЗ 322121

Модель: автобус специальный для перевозки детей

Государственный регистрационный знак: E507 EN 08

Год выпуска: 2018 г.

Количество мест в автобусе: 11

Соответствие конструкции требованиям, предъявляемым к школьным автобусам: соответствует

2. Сведения о водителе(ях) автобуса

Фамилия, имя, отчество	Дата принятия на работу	Стаж вождения ТС категории D	Дата предстоящего медицинского осмотра	Период проведения стажировки	Сроки повышения квалификации	Допущенные нарушения ПДД
Сафронов Павел Викторович	01.03.2022г.	с 01.12.2016 г.	28.07.2023 г.			нарушений нет

3. Организационно-техническое обеспечение

Лицо, ответственное, за обеспечение безопасности дорожного движения:
Сафронов Павел Викторович

Организация проведения предрейсового медицинского осмотра водителя, осуществляет:
Сулдукова Евгения Босхомджиевна, главный врач РБ на основании договора, действительного до 31.08.2023 г.

Организация проведения предрейсового технического осмотра транспортного средства, осуществляет:
Джалкуева Елена Каюмовна, на основании удостоверения профессиональной компетенции от 16.05.2019г.

Место стоянки автобуса в нерабочее время:
во дворе руководителя образовательной организации

Меры, исключаяющие несанкционированное использование: соблюдаются

4. Сведения о владельце автобуса

Юридический адрес владельца:

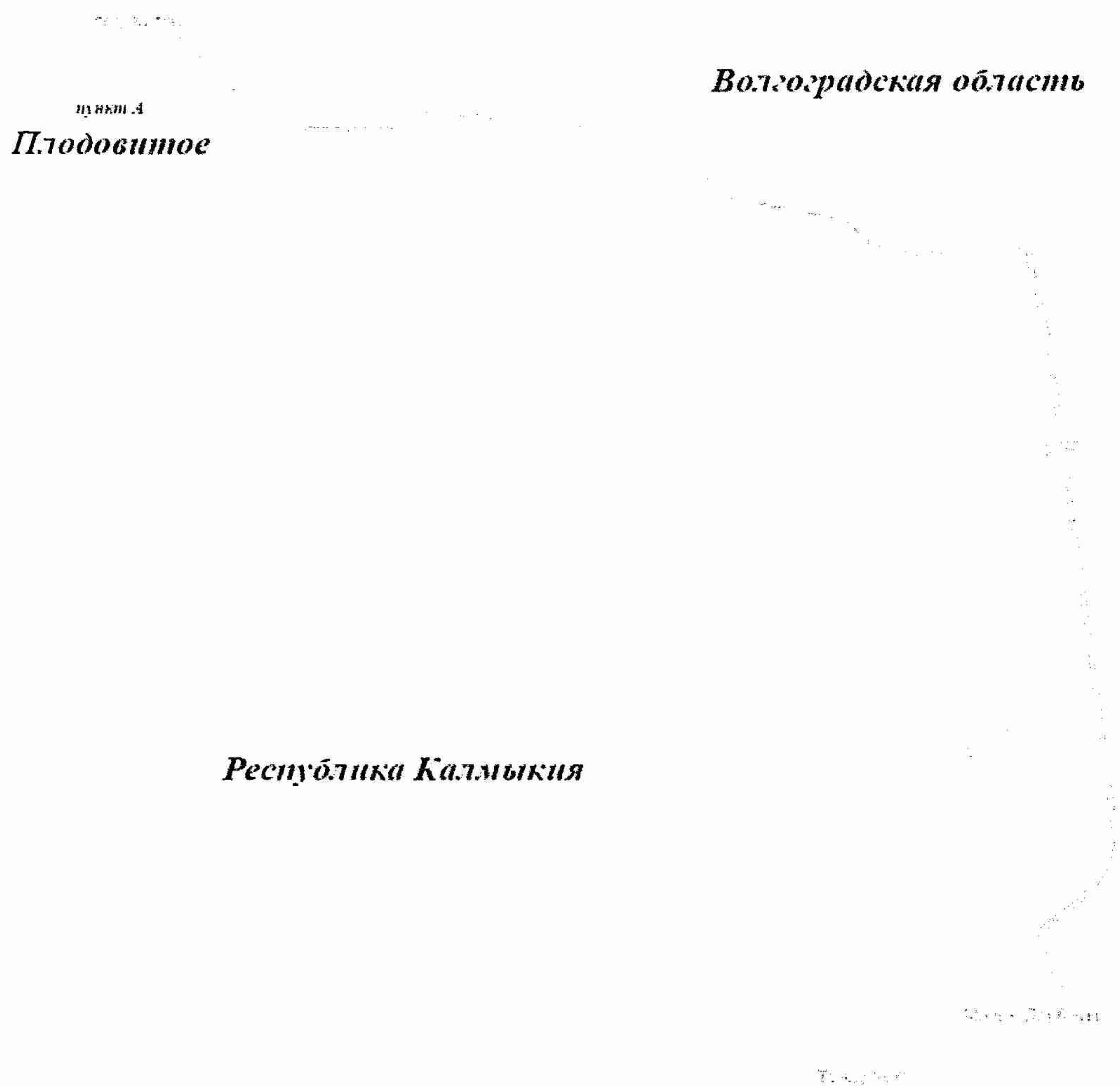
359422. Республика Калмыкия, Малодербетовский район, с. Плодовитое, ул.
А. Хадыкина, 18

Фактический адрес владельца:

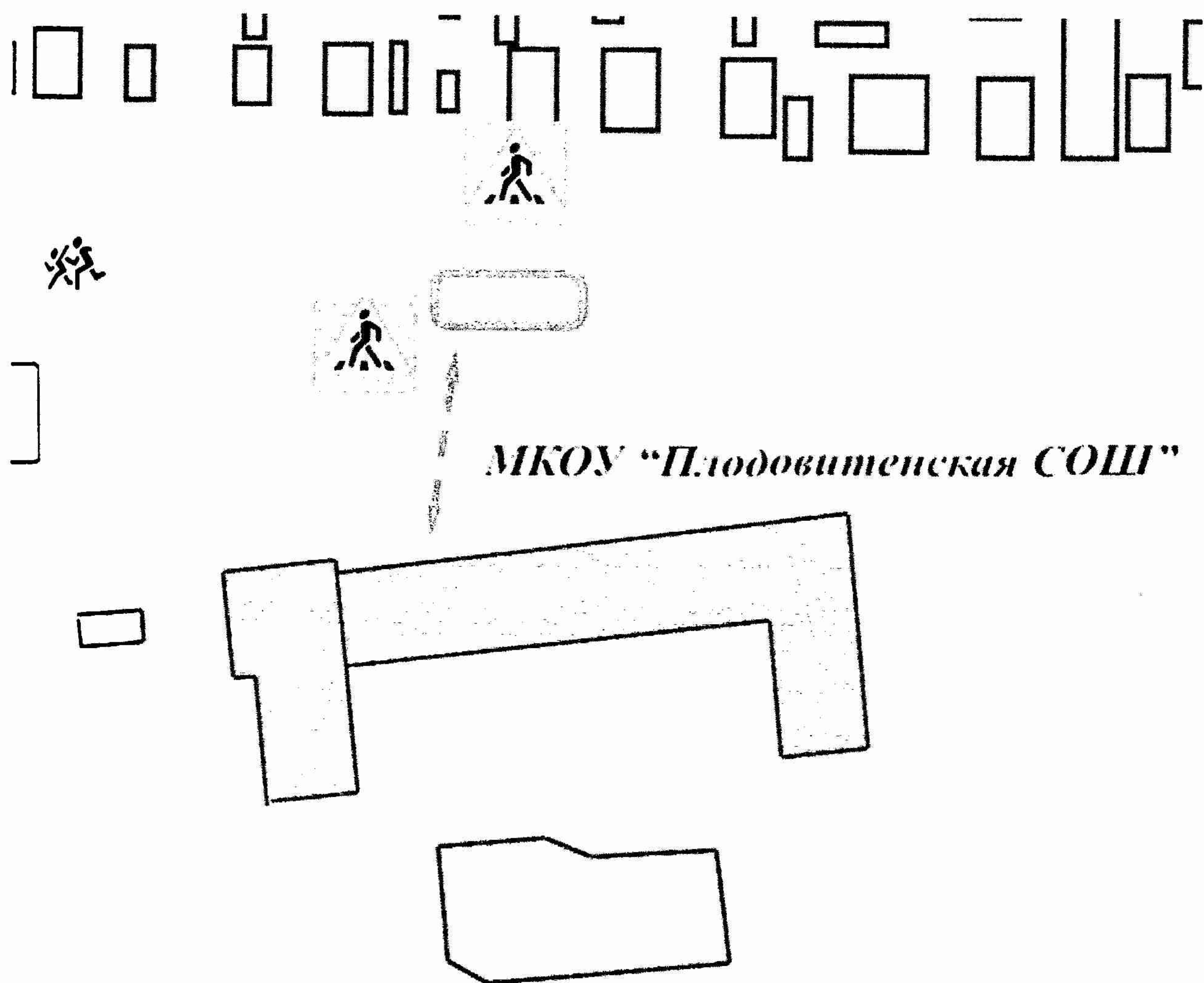
359422. Республика Калмыкия, Малодербетовский район, с. Плодовитое, ул.
А. Хадыкина, 18

Телефон ответственного лица: +7 (84734)62-006

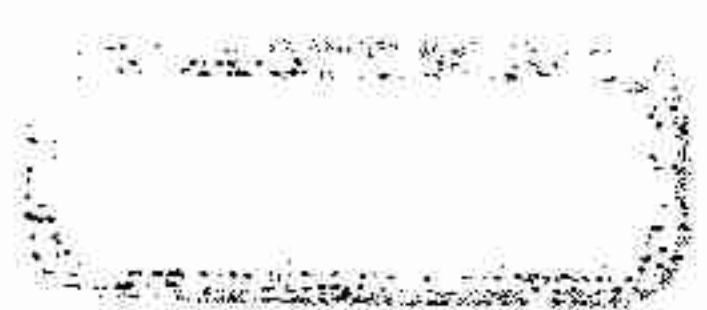
5. Схема маршрута движения школьного автобуса МКОУ «Плодовитенская СОШ» с. Плодовитое - с. Малые Дербеты



6. Схема расположения мест посадки/высадки детей школьного автобуса



Движение детей к месту посадки



Место посадки детей

Рекомендации к составлению схемы расположения остановки автобуса у образовательной организации

На схеме указывается подъезд в оборудованный «карман» или другое оборудованное место для посадки и высадки детей из автобуса у образовательной организации, и дальнейший путь движения автобуса по проезжей части, а также безопасный маршрут движения детей от остановки автобуса у образовательной организации.

На схеме обозначены:

- жилые дома района расположения образовательной организации;
- здание образовательной организации;
- ограждение территории образовательной организации (при наличии);
- автомобильные дороги.



E507EH 08







Исполнитель: Р.Н.Умарбаева

Директор _____ Е.К. Джемкуева

11/1